

NOM :

Prénom :

CARNET D'APPRENTISSAGE

UE 2.2 Semestre 1 : Cycle de la vie et grandes fonctions

Compétence 4 : Mettre en œuvre des actions à visée diagnostique et thérapeutique

Aspects anatomiques et physiologiques liés au système endocrinien

TD : LE SYSTEME ENDOCRINIEN
VOCABULAIRE, SCHEMA, QUESTIONS**Unité d'enseignement en relation avec la Compétence 4 :**

Mettre en œuvre des actions à visée diagnostique et thérapeutique

Objectifs

Développer une vision intégrée du fonctionnement du système endocrinien permettant d'en déduire les effets de certaines perturbations sur l'équilibre interne.

Définir et situer les différents composants du système endocrinien.

Décrire les niveaux d'organisation de système endocrinien et leurs liaisons aux plans anatomique et physiologique.

Expliquer le rôle et le mécanisme de régulation de chaque hormone.

Elaborer un schéma de synthèse pour chaque axe du système endocrinien se rapportant à une glande majeure (thyroïde, Surrénales et gonades).

Expliquer comment la fonction endocrinienne répond aux besoins biologiques de maintien de la vie au regard de ces différentes actions sur l'organisme.

Pré requis

Sensibilisation au vocabulaire professionnel et recherche des concepts nécessaires à la compréhension de la physiologie du système endocrinien.

Modalités / Méthodes pédagogiques

- 1) Travail Personnel Guidé (TPG) à l'aide d'un support individuel intitulé carnet d'apprentissage pour élaborer et cibler les recherches.
- 2) Travail dirigé (TD) de 4h visant l'exploitation des recherches

Organisation du TD en 2 temps

Restitution obligatoire des carnets d'apprentissage dûment renseignés **mardi 21 octobre avant 13h30.**

Les étudiants devront restituer le support remis pour le TPG afin de permettre au formateur référent de cibler les apports du TD en fonction des données recueillies dans les carnets d'apprentissage.

L'exploitation des données recueillies dans les carnets d'apprentissage et des apports complémentaires centrés sur les éléments à développer seront programmé ensuite.

Le carnet d'apprentissage est un support pédagogique
que vous utiliserez tout au long de votre formation.

Ce cahier d'apprentissage comporte :

- des schémas à annoter
- un tableau à réaliser
- des questions de connaissances relatives au vocabulaire, à l'anatomie et à la physiologie du système endocrinien

Ce fascicule vous aidera à vous approprier les connaissances acquises lors des cours magistraux et vos recherches personnelles, acquérir un vocabulaire professionnel et vous orienter vers la stratégie d'apprentissage la plus adaptée.

NB : dans le cadre de la formation professionnelle en soins infirmiers, seuls les sites scientifiques et universitaires sont valides pour réaliser les recherches. Tout autre site tel que Wikipédia, infirmiers.com ou doctissimo par exemple est à proscrire.

Le système endocrinien

1. Définissez précisément les termes suivants :

- Hormone (préciser les différentes natures d'hormones) :

- Hormone endocrinienne (préciser ses 5 caractéristiques) :

- Cellule ou tissu cible :

- Glandes endocrines :

- Anabolisme :

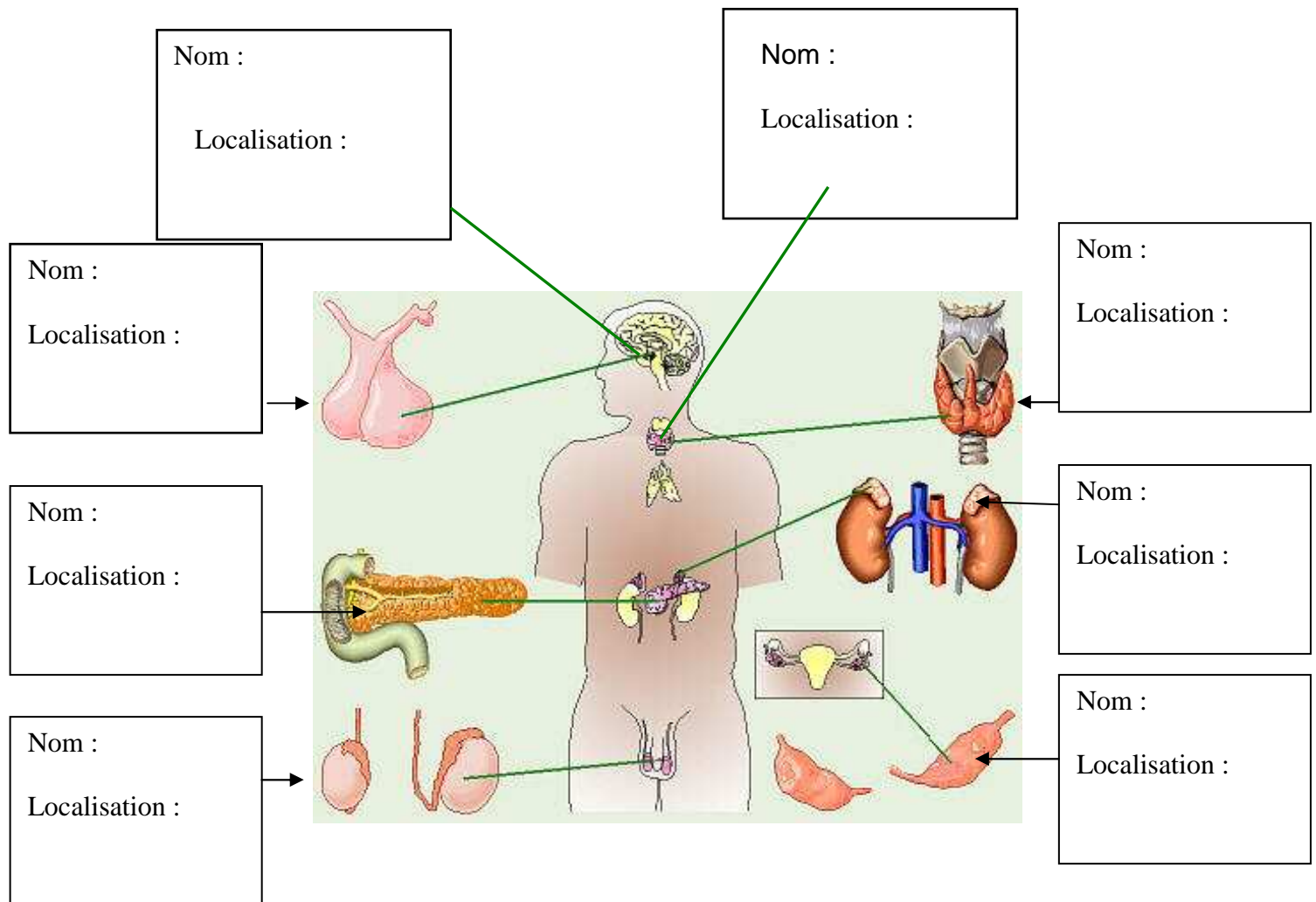
- Catabolisme :

- Métabolisme :

- Homéostasie :

- Hyposécrétion et Hypersécrétion :

2. Localisez les 7 principales glandes endocrines chez l'homme et la femme. (Schéma n°1)



- Indiquez le parcours d'une hormone dans l'organisme (production, transport, dégradation, élimination) :

4. Expliquez le rôle du système endocrinien au regard des grandes fonctions de l'organisme concernées.

a) Définissez et localiser précisément les 2 glandes citées ci-dessous et expliquer leur rôle spécifique au sein du système endocrinien :

- Hypothalamus :

- Hypophyse :

b) Repérez les 3 processus de l'organisme régulés en partie par le système endocrinien :

c) Repérez les différents métabolismes liés au système endocrinien :

d) déduisez le rôle majeur du système endocrinien sur l'organisme :

5. Complétez le tableau suivant :

Nommer les hormones produites pour chaque glande qui compose le système endocrinien.

Pour chaque hormone produite, nommer la ou les actions.

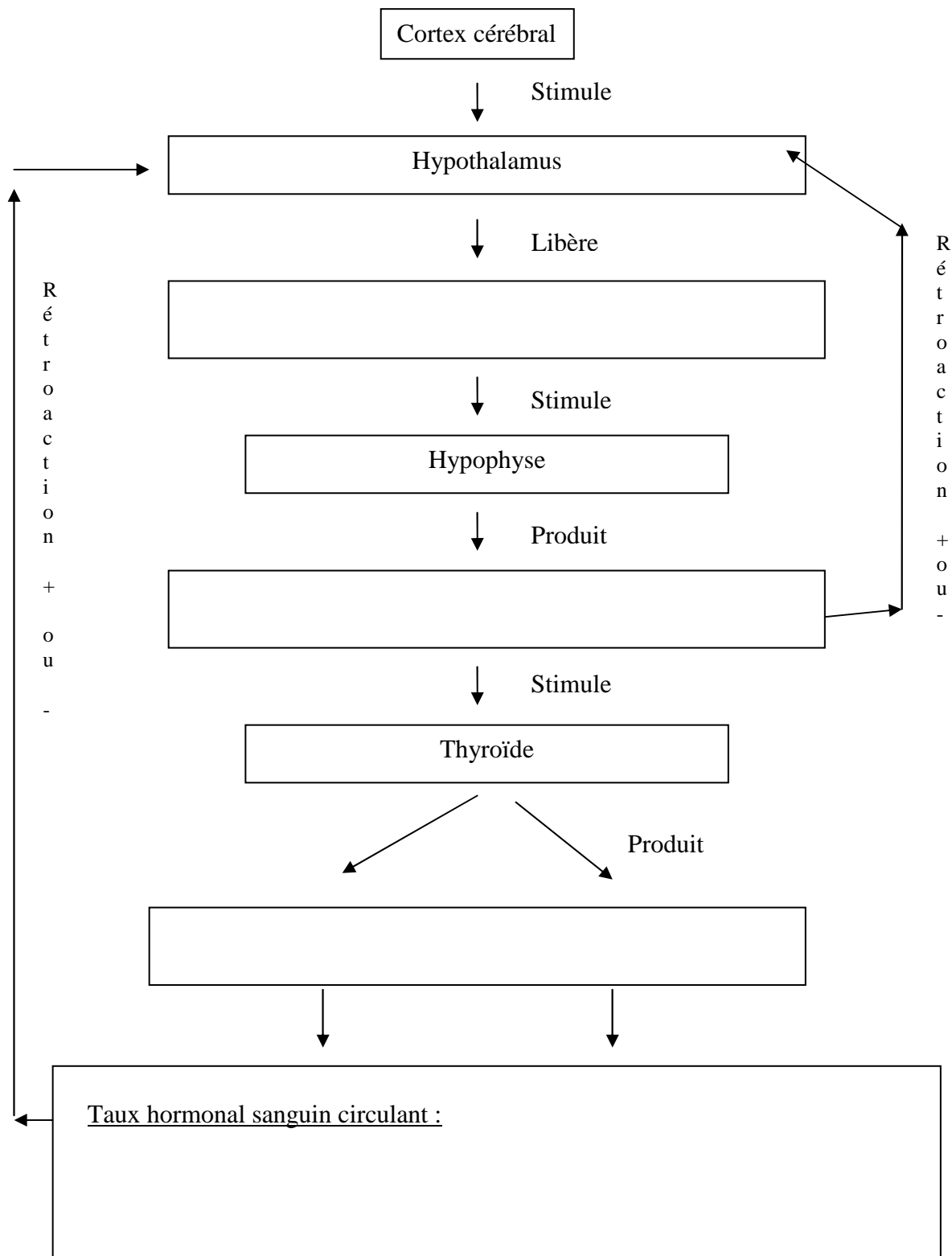
GLANDES	HORMONES	CIBLES - ACTIONS
<u>Hypothalamus</u>		
<u>Hypophyse</u>		
<u>Thyroïde</u>		
<u>Parathyroïdes</u>		
<u>Pancréas</u>		
<u>Surrénales</u>		
<u>Ovaires</u> <u>Testicules</u>		

6. Décrivez les deux principes de régulation du système endocrinien et indiquez les particularités relatives à certaines hormones.

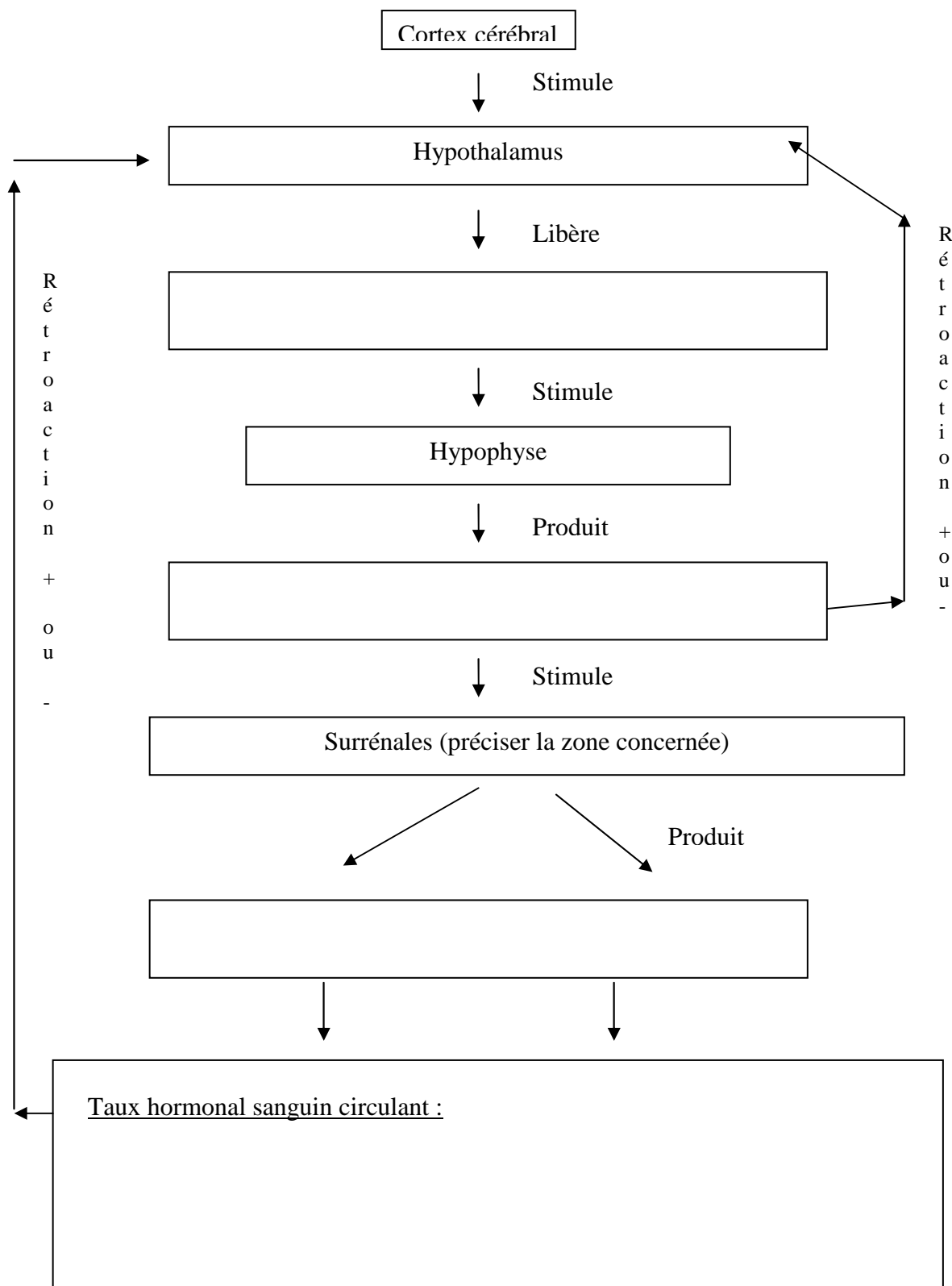
7. A partir des données recherchées, complétez les schémas suivants relatifs aux 3 axes majeurs qui composent le système endocrinien :

NB : un axe comprend l'ensemble des glandes et des hormones permettant le fonctionnement d'une glande périphérique.

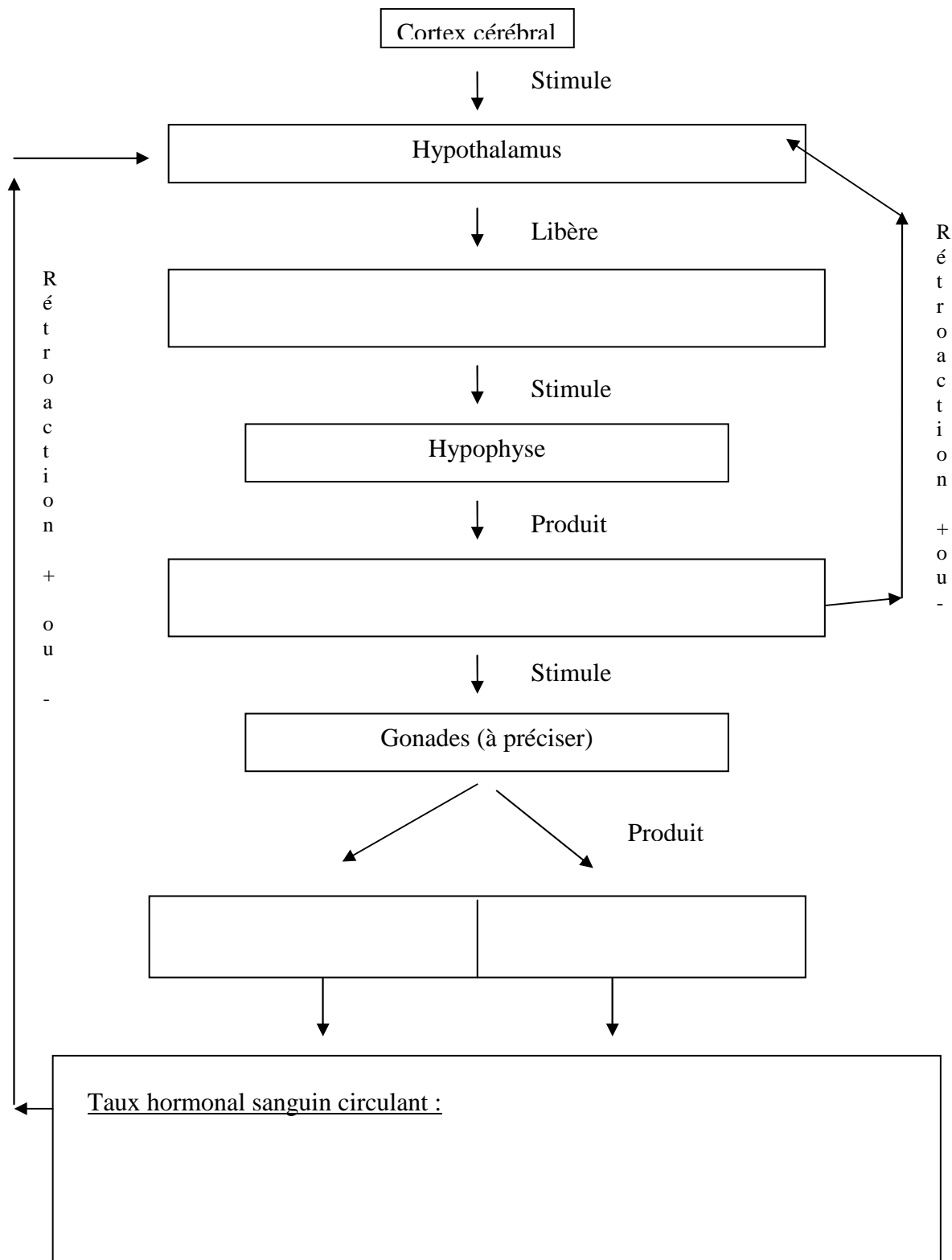
a) Complétez le schéma relatif au fonctionnement de la thyroïde.



b) Complétez le schéma relatif au fonctionnement des surrénales.



c) Complétez le schéma relatif au fonctionnement des gonades.



Indiquez les sources bibliographiques sur lesquelles vous vous appuyez pour :